

Mobiliteitsplan: thema parkeren parkeerregulering kernen

1. Inleiding

Op 29 april 2021 nam Het College kennis van de onderzoeksnota van het thema parkeren. In deze nota is een analyse van bestaande situatie rond het parkeergebeuren op het grondgebied van Staden en aangevuld met parkeertellingen.

Er werden verschillende luiken uitgewerkt zoals de parkeerregulering in de kernen, parkeer- en stallingsnormen, parkeren van vrachtwagens in de bebouwde kom,...

De onderzoeksnota van het thema parkeren werd voorgesteld aan:

- Fractie Open VLD (31 maart 2021)
- Mobiliteitsraad (27 oktober 2020)
- Ondernemersraad (22 oktober 2020)

In bijlage zijn de verslagen van deze raden terug te vinden.

In de huidige nota wordt dieper ingegaan op de parkeerregulering in de kernen. Het scenario drie (cfr onderzoeksnota pagina 27) waarbij er wordt ingezet op een combinatie van blauwe zone en kort parkeren geniet de voorkeur en wordt in deze nota verder uitgewerkt.

De nota werd principieel goedgekeurd in het college van 23 december 2021 en verder verrijnd voor uitvoering.

2. Parkeerregulering kernen volgens scenario 3: inhoud

Blauwe zone

De huidige **blauwe zone** wordt **behouden** en wordt **uitgebreid** met de **Vredestraat**.

Kort parkeren

De kortparkeerplaatsen worden herschikt, er wordt gekozen voor een **30 minuten** parkeren tijdens **werkdagen** en op **zaterdagen** tussen **9u en 18u**. Dus niet op zon- en feestdagen.

De kortparkeerplaatsen worden gelokaliseerd door gemeente, bij het inplannen ervan wordt rekening gehouden met volgend afwegingskader:

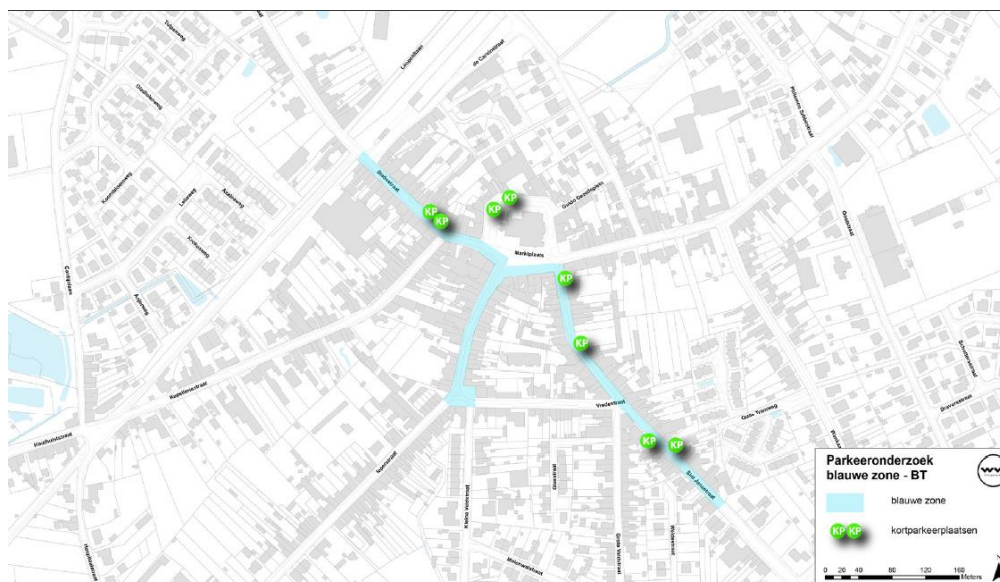
- Kortparkeerplaatsen kunnen **enkel ingericht** worden **binnen** de afbakening van het **kernwinkelgebied**.
Deze zones werden voor elke deelgemeente afgebakend binnen het gemeentelijk reglement 'Toelage pop-up handelszaken', goedgekeurd door de gemeenteraad in zitting van 28 oktober 2021.
- De kortparkeerplaatsen krijgen een **vaste locatie** in een straatsegment, zodat ze centraal gelegen zijn voor de nabijgelegen handelszaken gekenmerkt door kort bezoek.
- **Met 'handelszaak gekenmerkt door kort bezoek', wordt bedoeld.** Er is geen afspraak nodig, klanten op doortocht. Er moet een fysieke winkel zijn.
Hiermee wordt bedoeld: slager, bakker, krantenwinkel, detailhandel, viswinkel, bloemenzaak, broodjeszaak, kruidenierswinkel, apotheek, schoenhersteller, afhaalmaaltijden (frituur)...
Handelszaken gekenmerkt door lang bezoek hebben baat bij de blauwe zone, zoals horeca, kapper, kledingzaak, medische beroepen, paramedische beroepen, reisbureau, fietsenmaker, wasserette, wasserij, horeca (uitgezonderd take away

restaurants), restaurants, banken, ... Handelszaken lang bezoek hebben geen nood aan kortparkeerplaatsen.

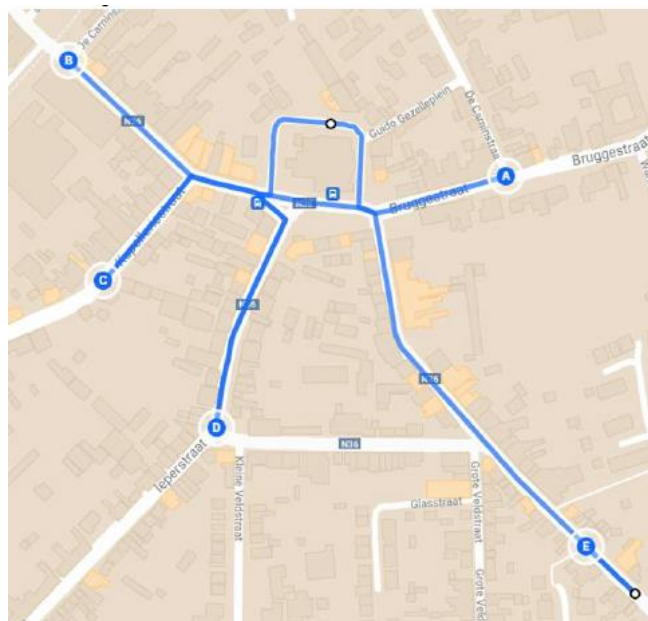
- De nabije handelszaken 'kort parkeren' mogen geen private parking hebben.
- Als aanvaardbare **wandelafstand** wordt **50 meter** weerhouden tot een handelszaak 'kort parkeren'. Per straatsegment worden zones ingetekend voor kortparkeren.
- Bij apotheken, gelegen in het kernwinkelgebied, die geen private parking hebben, wordt een kortparkeerplaats zo dicht mogelijk bij de zaak ingericht. Dit is in de praktijk bij de huidige apotheken reeds zo. (laad- en loszone wordt kortparkeerplaats)
- Bij de locatiekeuze wordt rekening gehouden met het makkelijk inrijden / uitrijden uit het parkeervak.
- Er wordt rekening gehouden met de **verkeersveiligheid**. (Bijvoorbeeld ligging aan 2zijden bij 2 richtingsverkeer om keren over de weg te verhinderen).
- Er kan **geen signalisatie** van de **handelszaak** aangebracht worden.
- De **gemeente** zorgt voor de **inrichting**.
- De inrichting van de kortparkeerplaatsen zal uniform gebeuren doormiddel van de wettelijke signalisatie en op termijn **rode randmarkering**. Het werken met sensoren is heel wat duurder.

Staden

Huidige parkeerinrichting en locaties handelszaken kortparkeerplaatsen:

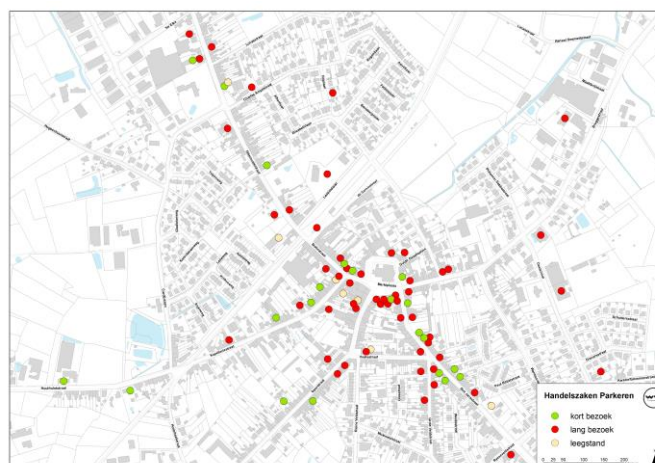


Afbakening van het kernwinkelgebied in Staden.



Straat	Oneven	Even
Bruggestraat	1 tem 11	2 tem 14
Guido Gezelleplein	Uitgezonderd zijstraat (nrs 5 & 6)	
leperstraat	1 tem 33	2 tem 30
Kapelleriestraat	1 tem 15	2 tem 18
Marktplaats	Volledig	Volledig
Sint Jansstraat	1 tem 67	2 tem 74
Statiestraat	Volledig	Volledig

Spreiding handelaars kort- en langparkeren



Analyse en uitwerking per straatsegment:

Sint Jansstraat

- Tussen Vredestraat en huisnummers 67/74
In dit segment zijn handelaars kort bezoek aan beide wegzijden. In de huidige toestand is er één kortparkeerplaatsen aan beide wegzijden. Deze voldoen aan de voorwaarden qua inplanting en werken goed.
- Tussen de markt en de Vredestraat

In dit segment is er één apotheek, en 2 handelaars kort parkeren. In de huidige toestand zijn er 3 kortparkeerplaatsen. Ook deze voldoen aan de voorwaarden en werken goed op het terrein.

Bruggestraat (oneven van 1 tot en met 11, even van 2 tot en met 14)

In dit wegsegment zijn er op dit moment geen handelaars 'kortparkeren', er worden dan ook geen kortparkeerplaatsen ingericht. Mocht dit in de toekomst nodig zijn, dan kunnen deze ingevoerd worden.

Marktplaats

Op de Marktplaats in de zone tussen nummers 3 en 9 is er één handelaar 'kort parkeren'. Omwille van de centrale ligging wordt voorgesteld hier 2 kortparkeerplaatsen aan de kant van de handelszaken in te plannen.

Guido Gezelleplein (uitgezonderd zijstraat)

Ter hoogte van de Marktplaats 19 (KBC) wordt er één parkeerplaats voor kort parkeren behouden.

Kapelleriestraat (oneven van 1 tot en met 15, oneven van 2 tot en met 18)

Momenteel is er in dit segment enkel een apotheek aanwezig. Hier wordt de laad- en loszone omgevormd tot een kortparkeerplaats.

Ieperstraat (oneven van 1 tot en met 11, even van 2 tot en met 14)

In dit wegsegment zijn er op dit moment geen handelaars 'kortparkeren', er worden dan ook geen kortparkeerplaatsen ingericht. Mocht dit in de toekomst nodig zijn, dan kunnen deze ingevoerd worden.

Statiestraat (vanaf Marktplaats tot Kapelleriestraat)

In de huidige situatie zijn er ter hoogte van Statiestraat 6 en 4 twee vakken voor kortparkeren. In deze omgeving zijn er 2 handelszaken 'kort parkeren'. Deze parkeerplaatsen worden behouden.

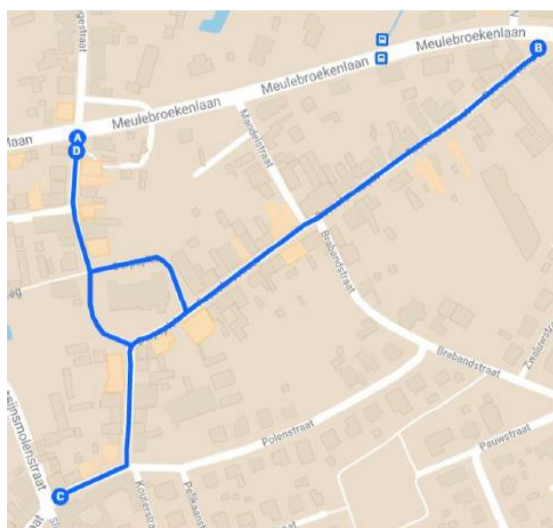
Statiestraat (vanaf Kapelleriestraat tot De Carninstraat)

Hier zijn recentelijk een aantal winkels bijgekomen naast de reeds aanwezige handelszaken. Ter hoogte van de woning Statiestraat 17 wordt één parkeerplaats voor kortparkeren ingericht.

Overzichtskaart



Oostnieuwkerke



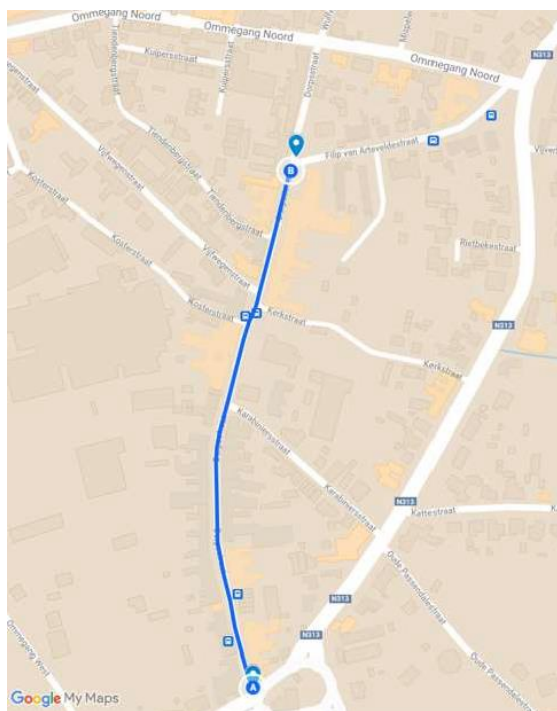
Straat	Oneven	Even
Dorpsplein	Volledig	Volledig
Guido Gezellestraat	Volledig	Volledig
Roeselarestraat	1 tem 63	2 tem 44
Sleihagestraat	1 tem 17	2 tem 18

In het centrum van Oostnieuwkerke is er één handelszaak binnen het kernwinkelgebied die geclassificeerd zijn als 'kort parkeren':

- Sleihagestraat 9

In deze deelgemeente is op dit moment geen behoefte aan het afbakenen van kortparkeerplaatsen. Er worden dan ook geen aanpassingen uitgevoerd. In de toekomst kan dit evenwel nog wijzigen.

Westrozebeke



Straat	Oneven	Even
Dorpsstraat	2 tem 98	1 tem 67

In Westrozebeke wordt één parkeerplaats binnen het kernwinkelgebied afgebakend voor kortparkeren, dit is ter hoogte van de Dorpsstraat 19.

Nieuwe vragen

Bij nieuwe vragen wordt bovenstaand toetsingskader gevolgd.

Centrale fietsenstallingen in de kernen:

Naast aandacht voor het parkeren van auto's worden ook (overdekte) fietsenstallingen (op een parkeerplaats) voor fietsers in de verschillende straten van het centrum van Staden.

- Guido Gezelleplein kant nieuw appartement: (overdekte) fietsenstalling met infrastructuur zoals fietslocker, herstelpunt.
 - o In functie van marktgebeuren
 - o In functie van busperron Bruggestraat
 - o In functie van busperron Marktplaats

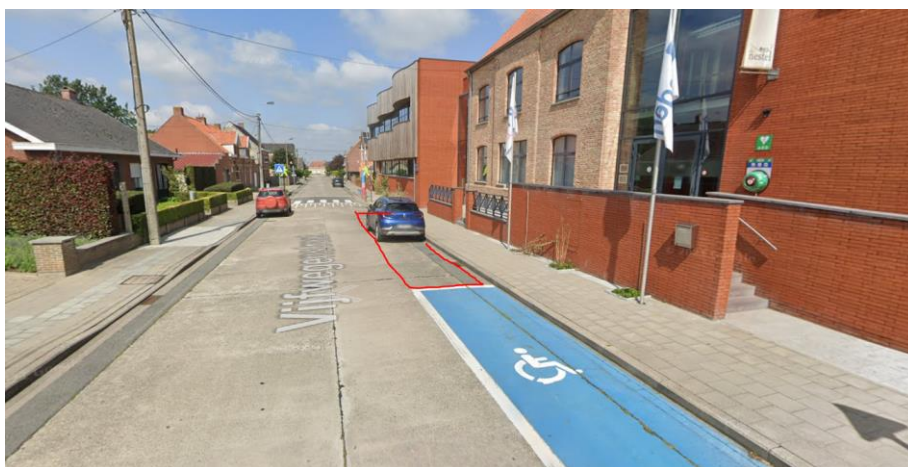


- Parkeerrekken aan de begraafplaats in Staden: aanwezig



- Koemarkt: rond de boom: 2 nietjes
- Statiestraat op arcering naast woning 17: 2 nietjes
- De Wankaarde: in het dossier Bruggestraat is dit voorzien

Westrozebeke: Parkeerstrook thv de Nestel voorzien voor fietsparkeren



Thv begraafplaats: na verdwijnen van de bushalte: nietjes plaatsen
SK WRB: rekken thv de kantine / SK WRB (15 stuks)

Oostnieuwkerke:

parking Spanjestraat

rond Zonneheem nietjes plaatsen (nog 4 stuks uit de loods)

Begraafplaats ONK: zijn er fietsrekken, te onderzoeken

Begraafplaats Vijfwegen: nvt

Lang parkeren

In **Westrozebeke** worden in de Dorpsstraat de parkeervakken afgebakend, zodat ze beter benut worden (uitgevoerd).

In **Oostnieuwkerke** wordt het terrein langs de **Spanjestraat** ingericht als langparkeerplaats. Deze wordt ook bewegwijzerd vanaf de Westrozebekestraat.

In de **Roeselarestraat (centrum)** wordt er onderzocht of er in functie van de fietsveiligheid het éénzijdig parkeren kan ingevoerd worden.

In **Staden** worden de langparkeerplaatsen **bewegwijzerd** vanuit het centrum. Dit met vermelding van het aantal parkeerplaatsen.

- Parking stationsplein:
 - o vanuit Hooglede (kruispunt de Carninstraat en Bruggestraat), vanuit de andere richtingen (kruispunt Sint Jansstraat en Bruggestraat)
 - o vanuit Diksmuide (Statiestraat – de Carninstraat), vanuit Houthulst (kruispunt Statiestraat - Kapellerietraat), vanuit overige richtingen (Sint Jansstraat)
- Parking 't SWOK: vanuit Hooglede (Bruggestraat – Ooststraat), vanuit centrum (Sint Jansstraat – Bruggestraat)

Voor de gewestwegen zal er hiervoor toelating moeten verkregen worden bij het gewest.

Op het **Guido Gezelleplein** wordt er op termijn meer vrije ruimte (autovrij) gecreëerd zodat er een pleinfunctie met terrassen kan gecreëerd worden ter hoogte van de kerk. Er wordt gezocht naar een trage verbinding tussen Guido Gezelleplein en het stationsplein.

De tijdelijke parking in de **Sint Jansstraat** zal verdwijnen, gezien de Mandel hier bouwplannen heeft. Er is geen alternatief om deze parkeerplaatsen in dit straatsegment te compenseren. De parking was steeds bedoeld als tijdelijke parkeerplaats.

3. Beslissing CBS 10 november 2022

Twee parkeerplaatsen voor mindervaliden aanleggen links van de kerk van Staden, naast de parkeerplaatsen voor elektrisch laden.